

Kompostowanie bioodpadów w przydomowych kompostownikach



Kompostowanie polega na przetworzeniu odpadów organicznych przy wykorzystaniu drobnoustrojów na naturalnej zasadzie zamkniętego obiegu materii w środowisku.

Innymi słowy jest to naśladowanie procesów naturalnie występujących w przyrodzie, jednakże skoncentrowane na mniejszej przestrzeni i sprawniejsze.

Zgodnie z przepisami znowelizowanej ustawy z dnia 13 września 1996 r. o utrzymaniu czystości i porządku w gminach od 1 stycznia 2020 r. właścicielom nieruchomości zabudowanych budynkami mieszkalnymi jednorodzinnymi, którzy kompostują bioodpady stanowiące odpady komunalne w kompostowniku przydomowym, przysługuje zwolnienie w części z opłaty za gospodarowanie odpadami komunalnymi.

Warunkiem zwolnienia w części z opłaty za gospodarowanie odpadami komunalnymi, o którym mowa powyżej jest:

- posiadanie kompostownika przydomowego;
- kompostowanie w nim bioodpadów stanowiących odpady komunalne;
- złożenie oświadczenia w deklaracji o wysokości opłaty za gospodarowanie odpadami komunalnymi o posiadaniu kompostownika przydomowego na terenie nieruchomości wskazanej w tej deklaracji i kompostowaniu w nim bioodpadów stanowiących odpady komunalne.

Kompostowanie powinno odbywać się w sposób nie powodujący uciążliwości dla sąsiednich nieruchomości, zanieczyszczania terenu oraz wód powierzchniowych i podziemnych, a także z zachowaniem prawidłowych warunków sanitarnych dla procesu fermentacyjnego.

Jednocześnie informujemy, że zgodnie z art. 6k ust. 4b ustawy o utrzymaniu czystości i porządku w gminach, w razie stwierdzenia, że właściciel nieruchomości, który złożył oświadczenie w deklaracji o wysokości opłaty za gospodarowanie odpadami komunalnymi o posiadaniu kompostownika przydomowego na terenie nieruchomości wskazanej w tej deklaracji i kompostowaniu w nim bioodpadów stanowiących odpady komunalne:

- nie posiada kompostownika;
- nie kompostuje bioodpadów stanowiących odpady komunalne w kompostowniku przydomowym;
- uniemożliwia Burmistrzowi Wąsosza, lub upoważnionej przez niego osobie dokonanie oględzin nieruchomości, w celu weryfikacji zgodności informacji, o których mowa powyżej, ze stanem faktycznym, Burmistrz Wąsosza stwierdza, w drodze decyzji, utratę prawa do zwolnienia w części z opłaty za gospodarowanie odpadami komunalnymi właścicieli nieruchomości. Utrata prawa do zwolnienia, o którym mowa powyżej, następuje od pierwszego dnia miesiąca, w którym stwierdzono wystąpienie co najmniej jednej z przesłanek o których mowa w/w punktach.

Ponowne skorzystanie ze zwolnienia, może nastąpić nie wcześniej niż po upływie 6 miesięcy od dnia, w którym decyzja o utracie prawa do tego zwolnienia stała się ostateczna, i wymaga złożenia nowej deklaracji o wysokości opłaty za gospodarowanie odpadami komunalnymi.



Dane kontaktowe:

Gmina Wąsosz

Pl. Wolności 17

56-210 Wąsosz

tel. 65/543 78 50

e-mail: urząd@wasosz.eu

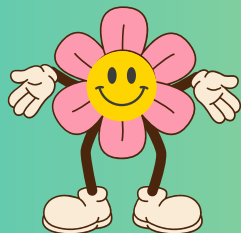
Kompostowanie bioodpadów



Kompostując, dbasz o środowisko!



KOMPOSTUJEMY:



resztki z owoców i warzyw

skorupki jaj

fusy po kawie i herbacie

drobne gałęzie

ziemia z doniczek

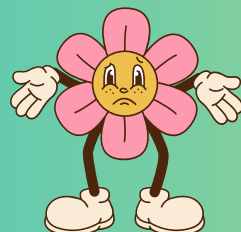
trociny i korę drzew (niezaimpregnowane drewno)

skoszoną trawę, kwiaty, liście, chwasty pozbawione nasion

niezadrukowany papier i tekturę, chusteczki, serwetki, ręcznik papierowy

słomę i siano

NIE KOMPOSTUJEMY:



mięsa, kości, ości

roślin porażonych chorobą

odchodów zwierzęcych

tłuszczy

zepsutej żywności

skórek cytrusów

kwitnących roślin i nasion

powlekanego i kolorowego papieru

drewna impregnowanego, płyt pilśniowych, wiórowych, MDF

odpadów nieulegających biodegradacji

W czym kompostować?

- Kompostownik z tworzywa sztucznego, metalowy - dostępny w marketach ogrodniczych
- Kompostownik drewniany - wykonany np. z palet, desek



Jak kompostować?



- Kompostownik ustaw w zacienionym, niezbyt przewiewnym miejscu, aby uniknąć przesuszenia.
- Na dno wsyp gotowy kompost lub ziemię ogrodową.
- Stopniowo wrzucaj odpady organiczne z domu i ogrodu.
- W celu przyspieszenia rozkładu kolejne warstwy przesypuj ziemią.
- Nie ubijaj odpadów. Niedotlenienie powoduje rozkład beztlenowy odpadów i tym samym nieprzyjemny zapach.
- Utrzymuj wilgoć i napowietrzenie. Przerzuć przyzmę kilkakrotnie i w razie konieczności podlej wodą.
- Unikaj przelania kompostu, bo może to doprowadzić do gnicia.
- Zbyt mokry kompost możesz przełożyć suchymi liśćmi, tekturowymi wytłaczankami na jajka, niezadrukowanym papierem lub tekturą.
- Kompost powinien leżakować od 6 do 18 miesięcy. Częściej przerzucany, szybciej dojrzeje.
- Gotowy kompost konsystencją i zapachem przypomina świeżą ziemię.